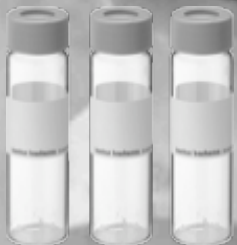


Anleitung zur Probenahme für die Analyse von flüchtigen organischen Inhaltsstoffen, auf einen Blick



Pro Probe 3 Flaschen abfüllen

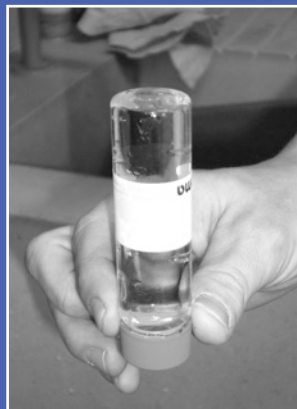
- Nicht in der Nähe von Benzin oder Lösungsmitteln lagern
- Flaschen enthalten ein Konservierungsmittel
- Nicht vor der Probenahme öffnen
- Nicht vorspülen



1. Flasche ohne Blasenbildung abfüllen.



2. So füllen, bis sich ein konvexer Meniskus bildet, und dann Deckel vorsichtig zuschrauben.



3. Zur Kontrolle: Flasche um 180° auf den Kopf drehen